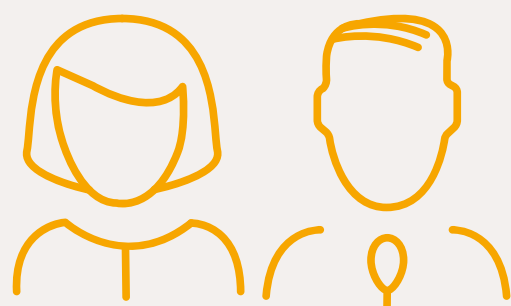


LE RÉGIME AGIRC-ARRCO AU 1^{ER} JANVIER 2019

Ce qui change pour les futurs retraités



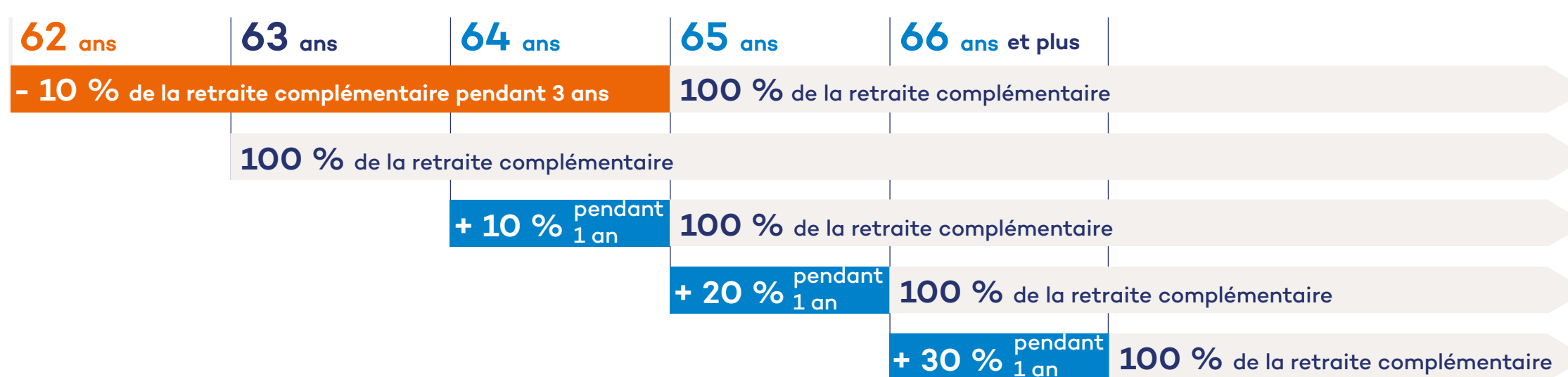
- L'harmonisation des règles
- Un seul dossier de liquidation
- Une seule institution et un seul paiement
- La mise en place de coefficients temporaires de minoration/majoration

DISPOSITIF DE COEFFICIENTS TEMPORAIRES DE MINORATION/MAJORATION

Applicable aux retraites complémentaires prenant effet à compter du 1^{er} janvier 2019, pour les assurés nés à partir de 1957.

Exemple

Je suis né(e) en 1957. À 62 ans, je remplirai les conditions du **taux plein** (âge + durée d'activité) au régime de base. Quels sont mes choix de date de départ ?



Sont exonérés du coefficient de solidarité : les retraités exonérés totalement de CSG, les bénéficiaires d'une retraite anticipée d'assuré handicapé de l'amiante, pour l'inaptitude, pour avoir apporté une aide effective à leur enfant handicapé, en qualité d'aidant familial ou avec minoration viagère et les assurés nés à partir de 1957 remplissant les conditions du taux plein avant 2019.

QUELQUES RÈGLES IMPORTANTES

Réversion des conjoints survivants

Pour tout décès survenant à compter du 1^{er} janvier 2019, 60 % des droits du participant décédé si non remarié à partir de 55 ans ou sans condition d'âge, si au moins 2 enfants à charge au moment du décès ou si conjoint invalide au moment du décès ou ultérieurement

Réversion des orphelins de leurs deux parents

En cas de décès des deux parents à compter du 1^{er} janvier 2019, 50 % des droits de chaque parent décédé si l'orphelin :

- a moins de 21 ans
- a entre 21 et 25 ans et est à charge du dernier parent à son décès
- est invalide (invalidité reconnue avant ses 21 ans)

Rachat de points

- Même possibilité de racheter des points au titre des années d'études
- Possibilité de racheter des points si rachat de trimestres au titre des années incomplètes (inférieures à 4 trimestres) effectué, auprès du régime de base
- Le nombre de points rachetés est plafonné à 140 par an dans la limite de 3 ans

Majoration pour enfants nés ou élevés

- Mêmes taux de majoration qu'actuellement en fonction des périodes de carrière sauf pour périodes de carrière avant 1999 à l'Arrco
- Plafond = cumul des plafonds en vigueur à l'Agirc et à l'Arrco

Majoration pour enfant(s) à charge

5 % des droits bruts par enfant à charge (s'applique sur l'ensemble de la carrière)

